

Anmeldung bitte an  
Fax: 0 60 81 - 94 21 32

Die Seminarkosten betragen  
pro Person pro Seminar  
**230,- zzgl. MwSt.**

Anmelde- und Zahlungsbedingungen  
Sie haben die Möglichkeit, telefonisch  
einen Seminarplatz zu reservieren.  
Nach der schriftlichen Anmeldung per  
Fax, E-Mail oder Post erhalten sie  
eine Anmeldebestätigung/Rechnung.

Das Seminar findet in Königstein  
statt. Für den Fall, dass eine kurzfr-  
stige Verlegung des Seminarortes,  
oder eine Terminänderung notwendig  
sein sollte, werden Sie umgehend  
darüber in Kenntnis gesetzt.

Die Seminargebühren beinhalten  
Verpflegung während der Kaffee- und  
Mittagspause, sowie ein Teilnehme-  
zertifikat. Übernachtungskosten und  
sonstige Kosten sind nicht in der  
Gebühr enthalten.

Bei Absage nach schriftlicher  
Anmeldung 8 Wochen vor dem  
Seminar, erfolgt eine Erstattung der  
bereits gezahlten Kursgebühr. Bei  
einer Absage zu einem späteren Zeit-  
punkt verfällt die Seminargebühr.

Jedes weitere angemeldete  
Praxismitglied erhält 20%  
Rabatt auf die Kursgebühr.

#### Seminaranmeldung

Hiermit melde ich mich für das  
Seminar am

20.04.2012

21.04.2012

mit insgesamt \_\_\_ Person/en  
an.

\_\_\_\_\_  
Name des Teilnehmers

\_\_\_\_\_  
Name des Teilnehmers

\_\_\_\_\_  
Name des Teilnehmers

\_\_\_\_\_  
Datum, Unterschrift

Anmeldung bitte an

## RealKFO

In der Mark 53 ; 61273 Wehrheim

Telefon 0 60 81 - 94 21 31

Fax 0 60 81 - 94 21 32

E-Mail team@realkfo.com

Seminar  
**KFO-Abrechnungskurs**  
für Einsteiger  
20.04.2012

**KFO-Abrechnungskurs**  
für Fortgeschrittene  
21.04.2012

Außervertragliche Leistungen  
118d 118 005 700 621 128a 116  
5004 626 8a 7a 5 001 607 A928  
131a 003  
E3 OS D2  
T3 U4  
K4  
P3  
614  
01 k  
Mehrleistung

Präsentiert von

## RealKFO

Fachlaboratorium für  
Kieferorthopädie GmbH  
www.realkfo.com

## KFO-Abrechnungskurs für Einsteiger

Freitag, den 20.04.2012 von 9 - 17 Uhr

**Dieser Kurs richtet sich an alle BEMA-Abrechner, die die es werden möchten oder ist eine Bestätigung für Profi-Abrechner.**

- kieferorthopädische Abrechnung BEMA
- richtige Abrechnung von der Erstuntersuchung bis zum Behandlungsende
- Die wichtigsten BEMA-Richtlinien
- BEMA- Leistungspositionen
- Problematik mit den Krankenkassen
- HKP's, Frühbehandlung, Nachanträge, Verlängerungen, Übernahmen
- Es können Fragen aus der eigenen Praxis gestellt werden
- Wir bieten Ihnen die Möglichkeit, Ihre Fragen eine Woche vor Kursbeginn per E-Mail an team@reakfo.com zu senden

## KFO-Abrechnungskurs für Fortgeschrittene

Samstag, den 21.04.2012 von 9 - 17 Uhr

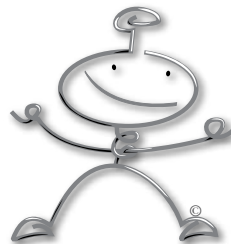
**Ziel dieses Kurses ist es, die GOZ richtig anzuwenden, in der eigenen Praxis das Optimum erhalten und im Vorfeld auf eventuell auftretende Schwierigkeiten einzuwirken.**

- Was geht – Wie geht's?
- GOZ - Leistungspositionen
- Der Beihilfe-Patient
- Anwendung von Steigerungsfaktoren
- Begründungen für abgelehnte Leistungen
- „AVLs“ Private Zusatzleistungen bzw. Mehrkosten bei GKV Versicherten
- Tipps aus dem Alltag
- Viele PKV's streichen Standard-Leistungen aus dem GOZ Leistungskatalog . Wie gehen wir damit um?
- Hier haben Sie ebenfalls die Möglichkeit der Fragestellung
- Das Einsendung von Fragen zum Thema ist eine Woche vor Kursbeginn per E-Mail an team@reakfo.com möglich

### Veranstaltungsort

KTC Königstein  
Ölmühlweg 65  
61462 Königstein  
Tel: 06174 295-0  
www.ktkoenigstein.de

8 Fortbildungs-  
punkte  
nach den Leitsätzen  
und Empfehlungen  
der BZAK/DGZMK



## Vita Petra Schmidt-Saumweber

### Werdegang:

- 1975 Ausbildung
- Bis 1980 Erfahrung in zahnärztlichen Praxen
- 1981 – 1983 Universität Tübingen und Ulm, Zahn-, Mund-, und Kieferheilkunde
- 1988 – 1992 Universität Ulm, Abteilung Kieferorthopädie
- 1992 – 1998 Ersthelferin in einer kieferorthopädischen Praxis
- seit 1992 Praxismanagerin in einer kieferorthopädischen Gemeinschaftspraxis
- Praxismanagerin in kieferorthopädischer Gemeinschaftspraxis,
- QM-Beraterin/TÜV, QM-Auditorin/TÜV,
- Autorin für Kieferorthopädie im Zahnarztverlag,
- verschiedene Weiterbildungen im Bereich Management und Marketing
- Referentin seit mehr als 10 Jahren im ganzen Bundesgebiet für kieferorthopädische Abrechnungen BEMA und GOZ, Was geht - Wie geht's - Worum geht's bei KIG?



Veranstaltungsort: Kommunikations- & Trainings-Center Königstein

## Seminarprogramm am 20. & 21.04.2012

08:30	Check in
09:00	Begrüßung
09:10	Beginn
10:30	Kaffeepause
12:30 – 13:15	Lunch
15:00	Kaffeepause
17:00	Ende